

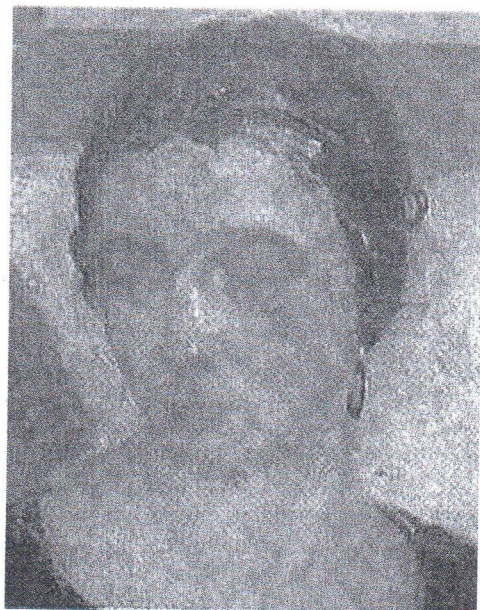
La figura femminile nell'arte di oggi Alla San Giorgio focus su Egle Marini

SABATO prossimo alla biblioteca San Giorgio prende il via la mostra «Immagine donna, da Egle Marini ai contemporanei».

Taglio del nastro ore 16. L'evento è stato curato da Paolo Gestri in collaborazione con Domenico Asmone.

Da sempre la donna è sinonimo di arte, sia come figura rappresentata, sia come fonte di ispirazione. Donna madre, donna santa, donna amante.

Oggi, con «Immagine donna, da Egle Marini ai contemporanei», la Brigata del Leoncino, insieme con altri compagni di viaggio, raccoglie la sfida del curatore Paolo Gestri di proporre in veloce sequenza opere scelte, la maggior parte provenienti da collezioni private, come slide da proiettare l'una dietro l'altra riguardanti l'universo donna. Partendo da un corposo numero di opere di Egle Marini, passando per alcune opere di pittrici pistoiesi, ed arrivando alla donna interpretata dall'universo maschile, sia in ambito locale che internazionale, dal Novecento ai giorni nostri. Insieme alle pregevoli opere di Egle Marini, da menzionare alcune chicche presenti in mostra, come le opere di Franco Bovani e Giuseppe Gavazzi tra i pistoiesi e Andy Warhol, Antonio Bueno e Giuseppe Migneco fra gli artisti nazionali e internazionali. Ne esce un intri-



EVENTO
In mostra
opere di artisti
pistoiesi ma
anche di
talenti
internazionali

gante percorso, di grandi e piccole emozioni, volutamente senza un particolare ordine né cronologico né stilistico, tenuto insieme solo ed esclusivamente dal tema proposto. Questa mostra non può e non vuole essere un compendio esaustivo dell'arte contemporanea pistoiese al femminile, non comprendendo tutti i migliori autori che hanno dipinto la donna né tutte le migliori autrici che dipingono. Il curatore ha inteso portare alla ribalta anche il non ovvio e il non consueto. I ritratti di Egle Marini, i suoi paesaggi, le sue nature morte,

sono di questa mostra il corpus vitale, costituendo a ben vedere una personale dell'artista di grandissimo valore.

IL CATALOGO creato per l'occasione è di edizioni Brigata del Leoncino. Hanno collaborato la Brigata del Leoncino, Unicoop Firenze Sezione Soci Pistoia, Amici della San Giorgio e naturalmente il Comune di Pistoia. Fondamentale il contributo di Fondazione Banche di Pistoia e Vignole e Montagna Pistoiese, Unicoop Firenze, Lions Pistoia, Fondazione Conservatorio San Giovanni Battista Pistoia.